

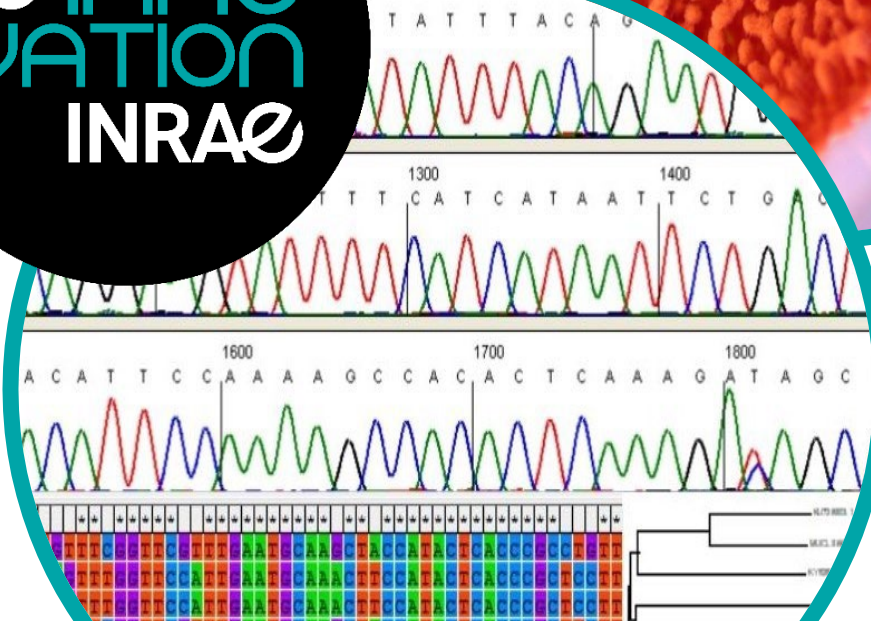
# Prestations d'analyses moléculaires

La proposition s'applique à du **génotypage**, de souches (cultures vivantes) ou d'exsiccata, avec un ou plusieurs marqueurs moléculaires, ou du **diagnostic moléculaire** pour rechercher une contamination fongique dans un échantillon complexe (bois d'œuvre dégradé par exemple)

CIRM-CF – analyses – moléculaires – souche – champignons – génotypages



#InnoverAvecINRAE





## Prestations d'analyses moléculaires

### Description de la prestation de génotypage

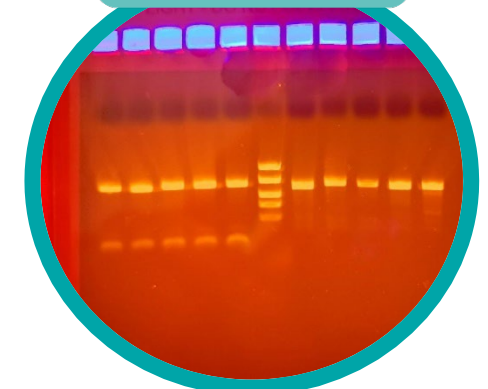
- Pour des cultures vivantes (souches), contrôle de la pureté de(s) souche(s), et culture en boîte de Pétri sur un milieu standard (MA2, MYA2, PDA, MEA)
- Extraction d'ADN et Amplification du ou des marqueurs moléculaires choisis (ITS, EF1a, 18S,  $\beta$ -tub, ...)
- Séquençage double brin du ou des marqueurs moléculaires choisis
- Contrôle qualité des chromatogrammes de séquençage et récupération de la séquence consensus
- Analyse de similarité (Blastn) de la séquence obtenue par rapport des banques publiques de séquences
- Analyse phylogénétique dans le cas où l'analyse de similarité ne suffit pas pour conclure

### Description de la prestation de diagnostic moléculaire d'une contamination fongique

- Extraction d'ADN à partir de l'échantillon (stabilisé) fourni par le partenaire
- Amplification du marqueur moléculaire ITS (Internal Transcribed Spacer)
- Séquençage double brin des ITS
- Contrôle qualité des chromatogrammes de séquençage et récupération de la séquence consensus
- Analyse de similarité (Blastn) de la séquence obtenue par rapport des banques publiques de séquences
- Analyse phylogénétique dans le cas où l'analyse de similarité ne suffit pas pour identifier l'espèce fongique



#InnoverAvecINRAE



### Tarifs indicatifs

Les tarifs sont établis sur la base du nombre de séquence produite, quel que soit la prestation ou les marqueurs moléculaires choisis. Ils sont dégressifs en fonction du nombre de séquences, de souches ou d'échantillons étudiés.

Le tarif appliqué pour une analyse moléculaire est de 300 €, puis de 50 € par analyse supplémentaire **dans la limite de 12 séquences produites.**

- Exemple de tarification pour le génotype d'une souche, avec 5 marqueurs moléculaires :  
5 séquences produites,  $300 + (4 \times 50) = 500$  €
- Exemple de tarification pour le génotype de trois souches, en utilisant deux marqueurs moléculaires :  
6 séquences produites,  $300 + (5 \times 50) = 550$  €
- Exemple de tarification pour le génotypage de 10 souches, en utilisant deux marqueurs :  
20 séquences produites,  $300 + (11 \times 50) = 850$  € (les 12 premières séquences) +  $300 + (7 \times 50) = 650$  € les 8 séquences suivantes, soit 1500 €



### CONTACT

Anne FAVEL - Directrice du CIRM-CF  
[cirm-cf@inrae.fr](mailto:cirm-cf@inrae.fr) - +33 4 91 82 86 00  
[www.cirm-fungi.fr](http://www.cirm-fungi.fr)

CIRM-CF – UMR 1163 BBF  
 Faculté des Sciences de Luminy  
 Polytech entrée B, CP 925  
 163 av de Luminy  
 13288 Marseille Cedex 09, France